



## Actividades de Arqueología Experimental

Organização:  
Associação dos Arqueólogos Portugueses  
Pre & Historic Skills

Idade mínima - 8 anos

### Preçário (por actividade)

Inscrição individual - **15€**

Menores de 14 terão de vir acompanhados por um adulto

É necessária a inscrição prévia na sessão pretendida:  
Manhã - 10h30 às 13h00  
Tarde - 15h00 às 17h30

Para mais informações e inscrições:  
[www.museuarqueologicodocarmo.pt](http://www.museuarqueologicodocarmo.pt)  
[cesar.neves@arqueologos.pt](mailto:cesar.neves@arqueologos.pt)



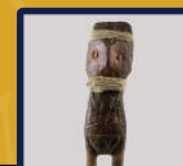
Largo do Carmo  
1200-092 Lisboa

[www.museuarqueologicodocarmo.pt](http://www.museuarqueologicodocarmo.pt)



## Actividades de Arqueología Experimental

**de Janeiro a Maio de 2026**  
**Museu Arqueológico do Carmo**



## Ciclo

### REPRESENTAÇÃO DA FIGURA HUMANA

Ao longo da História, a figura humana foi representada em múltiplos suportes, revelando crenças, práticas e expressões artísticas das diferentes sociedades. A coleção do Museu Arqueológico do Carmo (MAC) reúne exemplares em argila, osso e madeira que testemunham esta diversidade de formas e significados.

Este ciclo convida-os a explorar essas matérias-primas através da Arqueologia Experimental. Partindo dos originais expostos no MAC, recrearemos técnicas que permitem compreender como os artesãos do Passado moldavam, talhavam e esculpam a imagem humana.

### EM ARGILA

10 DE JANEIRO DE 2026

A argila é, desde a Pré-História, uma das matérias-primas mais versáteis, utilizada tanto para a produção de recipientes como para peças de carácter simbólico.

Inspirados nas peças do MAC, procuraremos modelar pequenas figuras humanas em argila, compreendendo as técnicas de modelação manual e o simbolismo associado.



### EM OSSO

7 DE FEVEREIRO DE 2026

O osso, subproduto da alimentação, foi amplamente reutilizado para adornos, utensílios do quotidiano e, também, pequenas representações. Tendo como referência os exemplares da coleção, vamos aprender e aplicar as técnicas de raspagem, perfuração e polimento, recriando pequenas peças em osso de figuração antropomórfica.



### EM MADEIRA

7 MARÇO DE 2026

A madeira é uma matéria essencial na arte e na vida quotidiana das comunidades humanas.

Nesta sessão, e com os exemplares expostos no MAC como inspiração e no património associado, iremos explorar técnicas de entalhe em madeira, recriando representações humanas que evocam a dimensão simbólica e artística deste material orgânico.



### MOSAICOS ROMANOS

11 DE ABRIL DE 2026

Nesta oficina teremos a oportunidade de conhecer todo o processo de produção de um mosaico romano. Partindo do fabrico das tecelas, passando pela confeção das argamassas até à conceção e montagem do desenho.

A ideia será replicar estes passos, criando o próprio mosaico recorrendo aos padrões de mosaicos existentes no MAC.



### PEÇAS EM COURO

16 DE MAIO DE 2026

Esta oficina mostra como o couro foi usado, ao longo da História da Humanidade, para fabrico de diferentes tipos de peças. O trabalho passará por testar técnicas de corte, moldagem, incisão e estampagem, criando pequenos objetos como bolsas, pulseiras ou capas de livros.

